

あすか

2020年4月
(卯月)
第 210号



今月の目標



春です。耳を澄まして、鳥のさえずりを
聞いてみましょう！

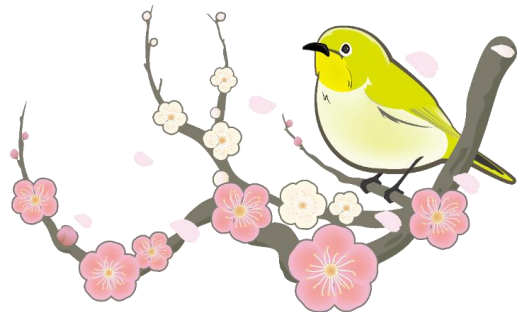


新緑の季節が訪れ、ウグイスやヒヨドリも春を喜び、さえずっているように聞こえます。今年は、必要以外の外出は控えている方がほとんどで、花見も自粛ですが、ご自宅の縁側で春を探してみてもいかがでしょうか？

ちょっとした春の話♪

「春の土用」

4/16から、たらの芽などの山菜を食べて体の毒素を抜く事で、一年を健康に過ごせると言われており、この日には「い」のつく食べ物や白い食べ物を食べると良いそうです。また、この時期は“土公神”という神様が土の中にいると考えられているため、土仕事をしてはいけなると言われています。



《感染症についてのお知らせ》

新型コロナウイルス感染症が流行しております。

当センターでもご利用者様に、ご家庭での体温測定をお願いしておりますが、引き続き、手洗いうがい等の予防と共に検温を宜しくお願い致します。体調を崩した場合は、早めに主治医に相談しましょう。



お誕生日おめでとうございます

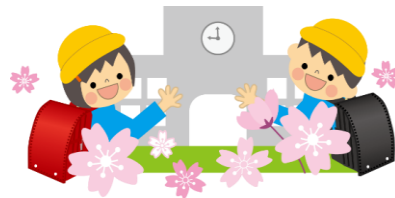


今月は職員による寸劇で、皆様のお誕生日をお祝いさせていただきました。ひょっとこと大仏様の動きに大きな笑いで、楽しい時間を過ごしていただく事ができました。



今年の干支であるネズミの壁画が完成しました。紙を丸めたり、ちぎったりと細かい作業もありましたが、皆様にご協力していただき、とても立派に仕上がりました。

＜ひな祭り特別メニュー＞



4月の行事

- ・誕生会(4名様)
1日(水)、13日(月)
- ・お花見特別メニュー
16日(木)、22日(月)